

Schweine



Wirkstoff-  
information

**Ideale Bausteine  
für mehr Fleisch**

**SanAmin<sup>®</sup>**

*- für mehr  
Fleischausatz!*



# SanAmin®

Der speziell entwickelte  
Sano-Wirkstoffkomplex  
für mehr Fleisch!

## Problem:

Zu geringes Wachstum, zu geringer Fleischansatz, niedrige Magerfleischanteile, wenig Gewinn.

## Auswirkungen von zu geringem Fleischansatz:

- Zu geringe Magerfleischanteile
- Zu hohe Produktionskosten pro kg Fleisch
- Zu wenig Gewinn pro Mastschwein
- Kernfrage nach der Wirtschaftlichkeit des Produktionsprozesses

## Anwendung:

Wichtig ist es, den Fleischansatz bei Aufzuchtferkeln und Mastschweinen von Beginn an zu fördern und zu unterstützen. Deshalb empfiehlt es sich den Sano-Ernährungsplan für Ferkel und Mastschweine

## Ursachen für einen zu geringen Fleischansatz:

- **Falsche Fütterungsstrategie** (zu geringes Wachstum in der Ferkelaufzucht und Vormast, zu hohe Energiegaben in der Endmast)
- **Falsche Futterzusammensetzung** (Energie, Aminosäuren und Rohfaserversorgung, Mengen- und Spurenelemente, Vitamine)
- **Management** (zu hohes Schlacht – Endgewicht, Hygiene, Gesundheitsplan, Stallverhältnisse, Wasserversorgung)

## Aufgabe:

Den Fleischansatz bei Ferkeln und Mastschweinen fördern und damit die Fleischqualität, insbesondere die Magerfleischanteile bei den Mastschweinen erhöhen und mit geringerer Eiweißaufnahme mehr Proteinansatz erreichen.

mit Bonni-M®, PreKern®, Suggi® und Aminogold® einzuhalten. Auf diese Produkte wurde die spezielle Wirkstoffkombination SanAmin® ideal abgestimmt und wohl dosiert integriert.

## Wirtschaftlichkeit:

### Der Nutzen:

Erfahrungen erfolgreicher Ferkelaufzüchter und Schweinemäster bestätigen, dass SanAmin® den Fleischansatz der Schweine fördert und dadurch den Magerfleischanteil der Tiere erhöht. Zusätzlich werden die Futterkosten und damit die Produktionskosten durch die Optimierung der Nährstoffzusammensetzung des Futters gesenkt. Weiterhin lässt sich dadurch die Anzahl der Mastdurchgänge pro Jahr erhöhen.

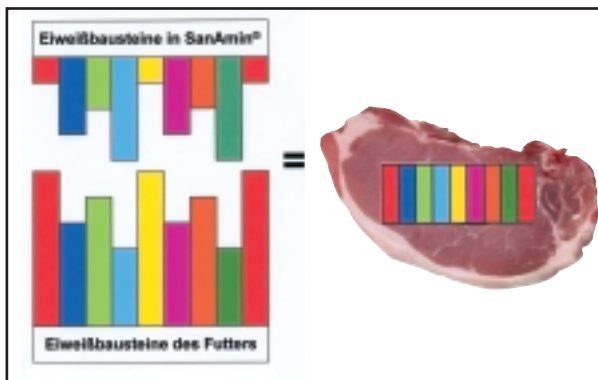
### Zusätzlicher Nutzen durch SanAmin® in der Schweinemast und Ferkelaufzucht

- |                             |   |
|-----------------------------|---|
| - 0,1 Futterverwertung      | ca. 2,40 € pro Ferkelplatz, bzw. ca. 4,20 € pro Mastplatz |
| + 1,0 % Magerfleischanteil  | ca. 8,00 € pro Mastplatz                                  |
| + 0,1 Mastdurchgänge / Jahr | ca. 10,00 € pro Mastplatz                                 |

Von erfolgreichen  
Schweinehaltern  
bestätigt!

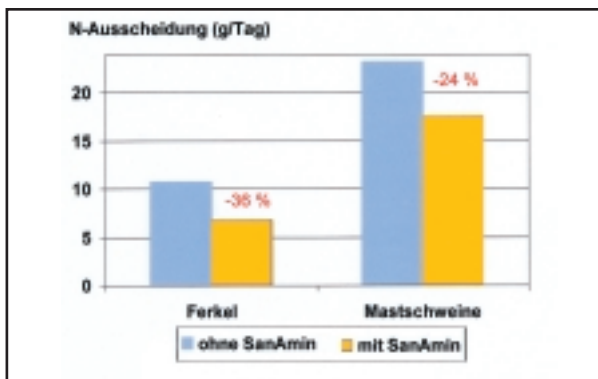


**SanAmin®** ist eine ideale Ergänzung zu den Eiweißbausteinen des Futters. Die Eiweißbausteine des Futters entsprechen zusammen mit **SanAmin®** exakt der Zusammensetzung der Eiweißbausteine des Schweinefleisches. So wird eine optimale Eiweißsynthese im tierischen Organismus gewährleistet, also viel Qualitätsfleisch gebildet.



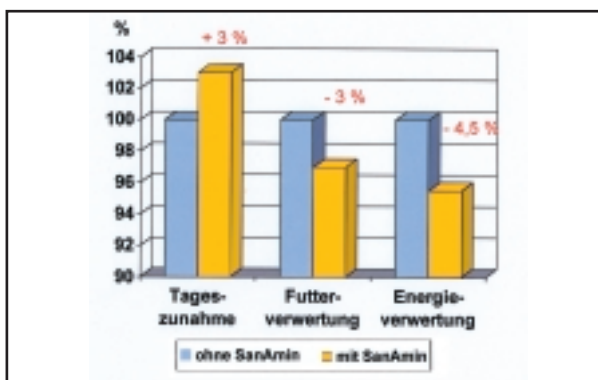
**Futtereiweiß + SanAmin® = maximale Fleischbildung**

**SanAmin®** optimiert die Eiweißqualität des Futters und verhindert damit einen Eiweißüberschuss im Futter. Dies ist an verringerten Stickstoffausscheidungen der Tiere erkennbar. So wird Organismus und Stoffwechsel der Tiere entlastet und gefördert, was sich positiv auf Tageszunahmen, Fleischbildung und Futterverwertung auswirkt.



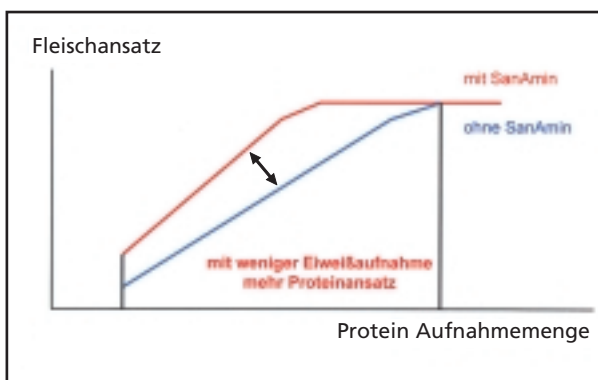
**Einfluß von SanAmin® auf die Stickstoffausscheidung bei Mastschweinen und Ferkeln.**

**SanAmin®** fördert durch die Optimierung der Futterzusammensetzung die Tageszunahmen sowie die Futter- und Energieverwertung in der Ferkelaufzucht und Schweinemast. Das bedeutet höchste Fleischproduktion bei gleichzeitiger Verringerung der Produktionskosten.



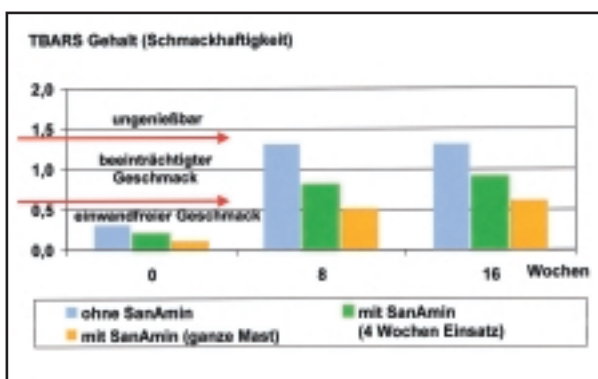
**Effekte von SanAmin® auf die relativen Tageszunahmen, die Futterverwertung und die Energieverwertung (Bsp. Schweinemast).**

**SanAmin®** sorgt über eine verbesserte Ausnutzung des Futtereiweißes für eine Optimierung des Fleischansatzes und somit für eine Erhöhung der Magerfleischanteile.



**Effekt von SanAmin® auf den Fleischansatz.**

**SanAmin®** erhöht den Gehalt an Antioxidanzien in den Muskelzellen. Dadurch wird die Fleischqualität (Geschmack, Haltbarkeit) verbessert und die Tropfsaftverluste nach der Schlachtung verringert.



**Einfluß von SanAmin® auf die Schmackhaftigkeit von Schweinefleisch 0, 8 und 16 Wochen nach Lagerung bei -20° C.**

# SanAmin®

## Ihre Leistungsziele:

- Schnelles Wachstum durch ideales Eiweiß
- Hohe Magerfleischanteile
- Beste Fleischqualität
- Normgerechte Schlachtkörperqualität
- Schöne und ausgeglichene Bemuskelung

**Der speziell entwickelte Sano-Wirkstoffkomplex für mehr Fleisch!**

Unvergleichliche Sano-Wirkstoffkomplexe angepaßt auf die jeweiligen Lebens- und Leistungsphasen bei Schweinen sind in folgenden Sano-Produkten enthalten:

Problem-bereich	Wirkstoff-komplex	Saug-phase mit Bonni-M®	Absetz-phase mit PreKern®	Aufzucht-phase mit Suggi®	Vor-/Endmast mit Aminogold®	Jungsauen I (30 - 70 kg) mit Aminogold®	Jungsauen II (70 kg bis Decken) mit Sauengold Trag®	Tragende Phase mit Fasersan Trag®	Säugende Phase/ Günstzeit mit Sauengold Lac®
Ideale Verdauungsabläufe	SangroSan® *)	X	X	X					
Futteraufnahme und Zunahmen	AromiSan® *)	X	X	X	X	X	X	X	X
Ideale Eiweißbausteine für mehr Fleisch	SanAmin® *)			X	X	X			
Vitalität und Widerstandskraft	Stabilosan® **)		X	X	X	X			X
Fruchtbarkeit	Fertisan® **)						X	X	X
Leistungs-förderung	SanoCid® **)				X	X	X	X	X

\*) Bereits in den Produkten in ideal abgestimmter Menge enthalten. Beachten Sie das Sano-Fütterungskonzept.  
 \*\*) Sano-Wirkstoffkomplex mit 5 kg pro Tonne Futter einmischen.

Stempel:

**Ihre Sano-Vertretung nimmt Ihre Bestellung gerne entgegen.**

**Sano - Moderne Tierernährung GmbH**  
 Grafenwald 1 · 84180 Loiching  
 Telefon 0 87 44 / 96 01 - 0  
 Telefax 0 87 44 / 96 01 - 99  
 e-mail: info@sano-vet.de  
 Internet: www.sano-vet.de

